

# Auswertung der Befragung der Erstklässler-Eltern

## an der Burgbergschule Grebenstein

### • Halbjahr Schuljahr 2015/2016

*Liebe Eltern,*

*nun war endlich Zeit, die Auswertung Ihrer Angaben visuell darzustellen und Ihnen zur Information zu geben. Ich danke Ihnen für Ihre Mühe, Ihre Offenheit und die unterschiedlichen persönlichen Bemerkungen. All dies dient dazu, die Burgbergschule immer besser werden zu lassen. Besonders an der Optimierung der Zusammenarbeit mit dem Kindergarten sind wir derzeit im Rahmen eines angestrebten Modellprojektes am Arbeiten. Das Betreuungsangebot des ASB werden wir noch vor der Einschulung transparent machen. Danke!*

*Von den 57 Einschulungskindern sind 45 Bögen zurückgegeben worden, so dass wir recht repräsentative Ergebnisse haben. Selbstverständlich interessiert uns Ihre Meinung immer wieder –halten Sie bitte einen engen und vertrauensvollen Kontakt zu uns!*

*Herzliche Grüße*

*Sandra Wieland, Schulleitung*

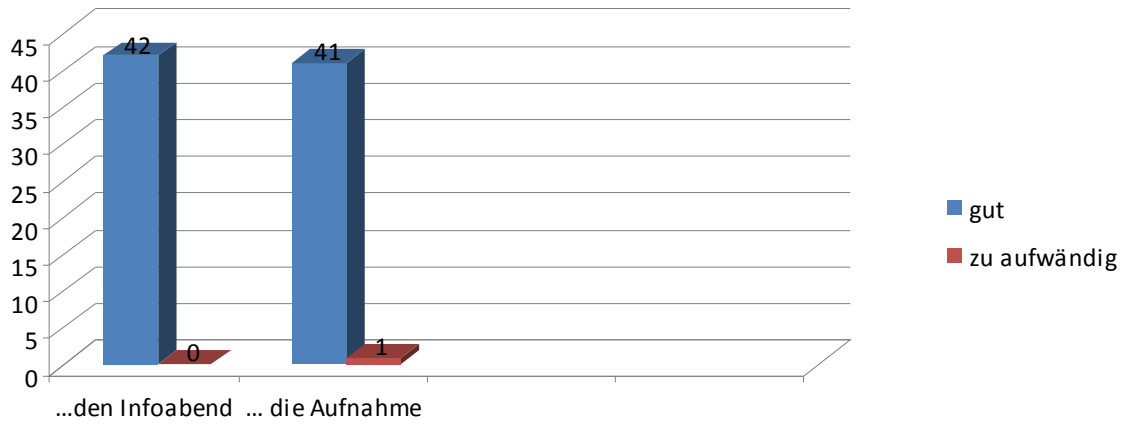
## Die Schule nimmt die Beratung vor dem Schulbeginn sehr ernst



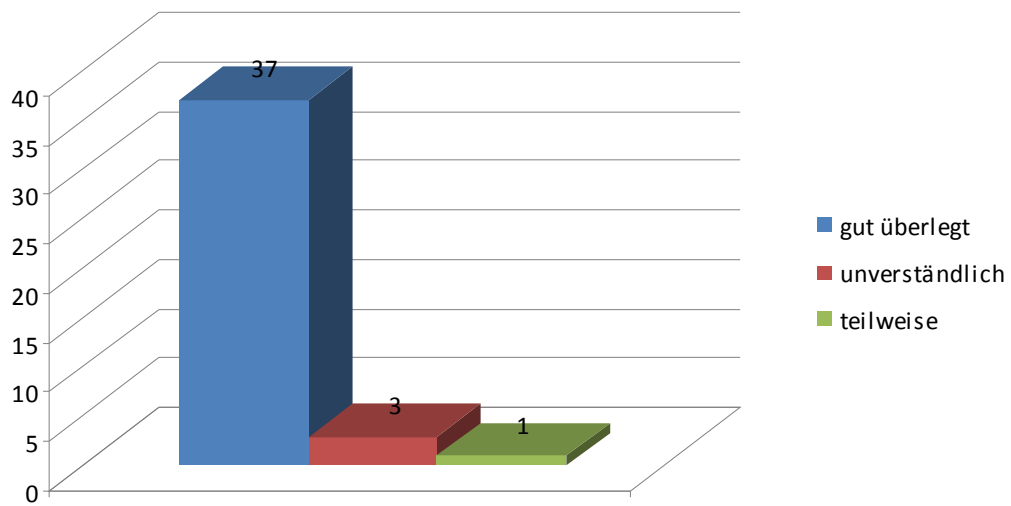
## Wir fühlen uns von der Schule kompetent beraten



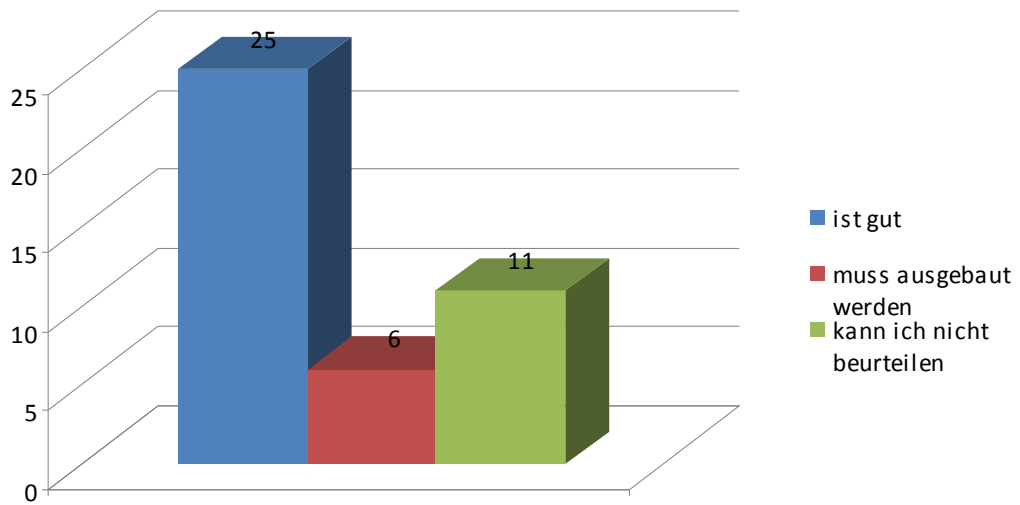
## Zum Verfahren vor der Einschulung: Wir finden...



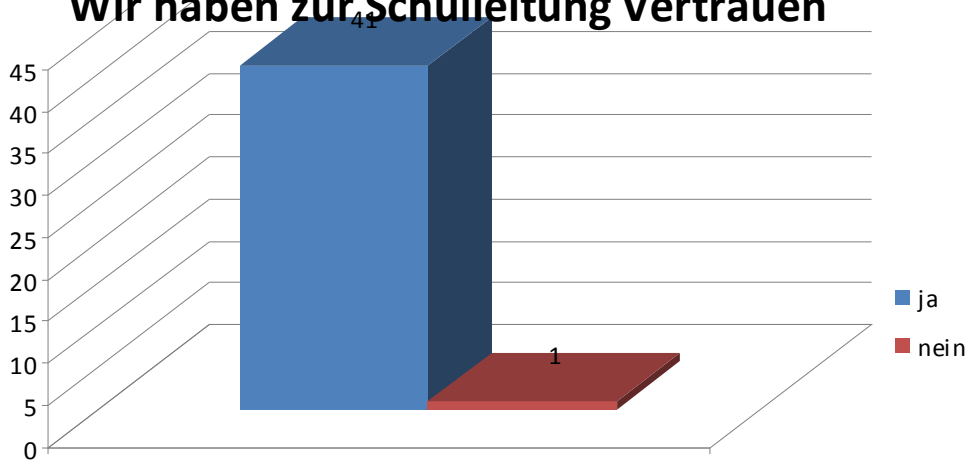
## Die Klassenzusammensetzungen sind...



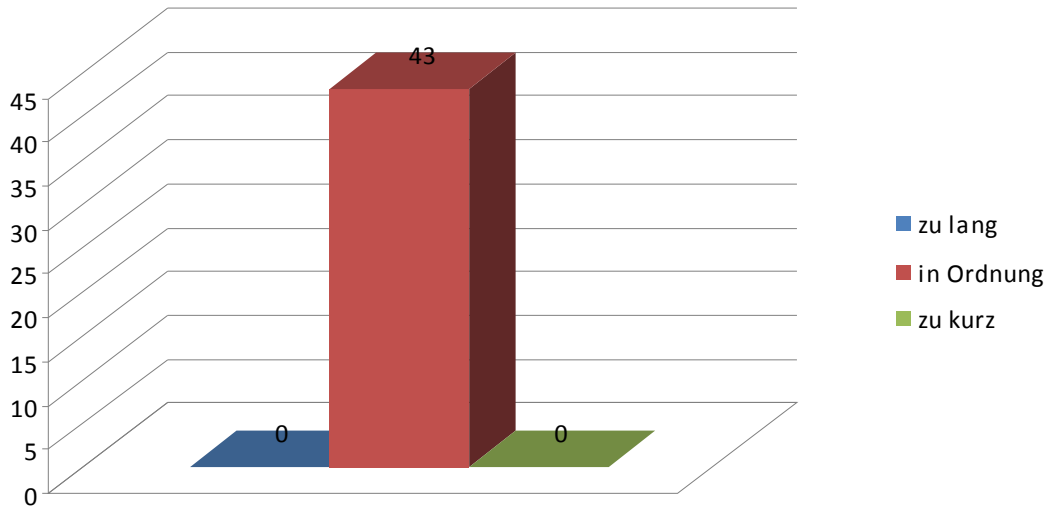
### Die Zusammenarbeit von Kiga und Grundschule...



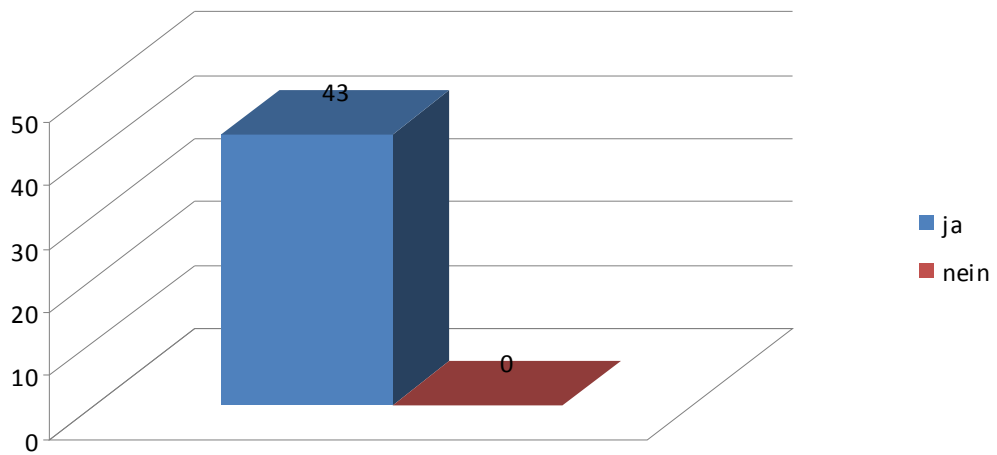
### Wir haben zur Schulleitung Vertrauen



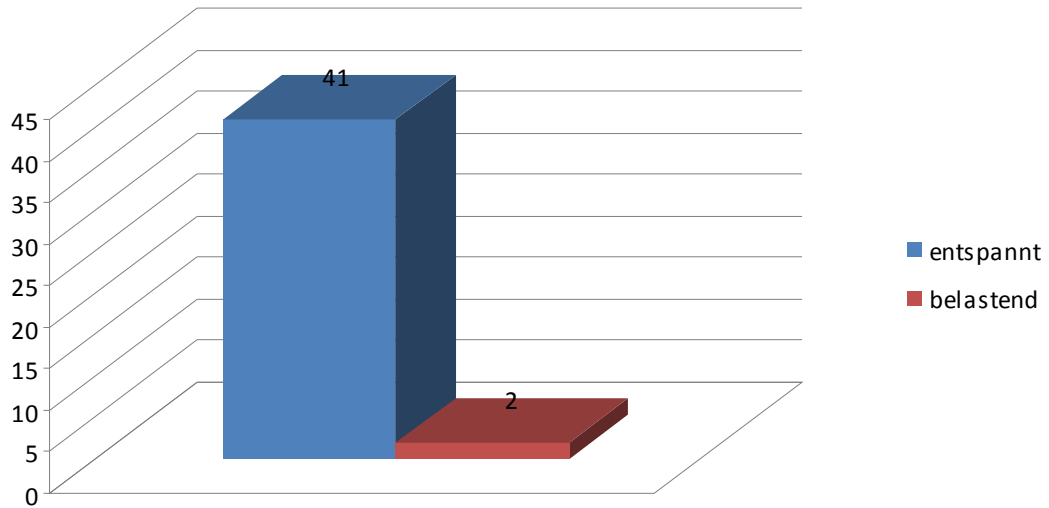
### Die Einschulung war...



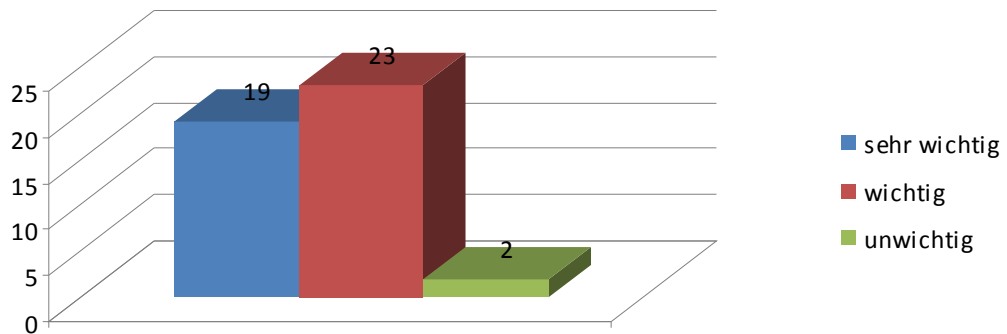
### Wir fühlen uns in der Schule willkommen...



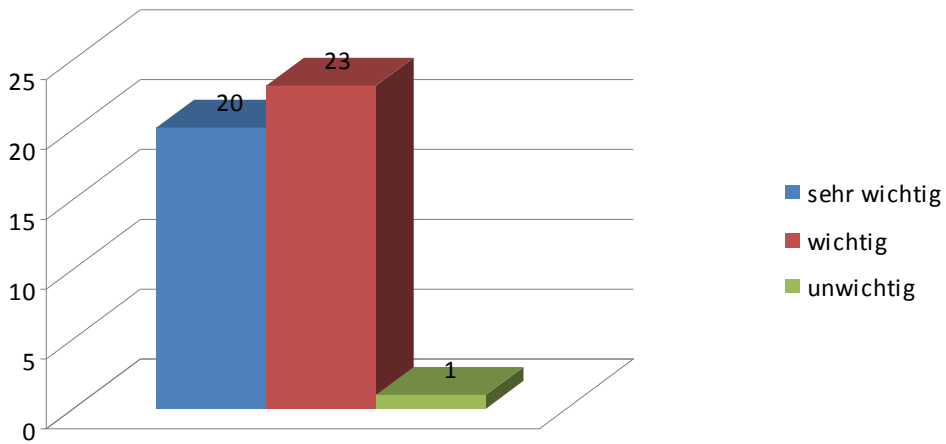
### Die ersten Schultage waren...



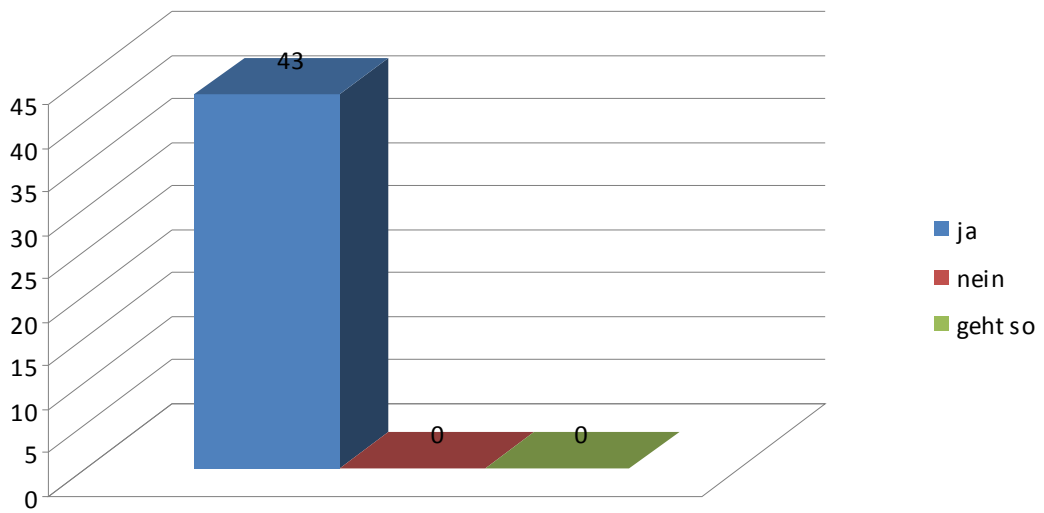
### Gesundheitserziehung und ökolog. Verantwortung sind wichtige Bausteine unseres Schulprogrammes! Wie wichtig sind Ihnen diese Schwerpunkte?



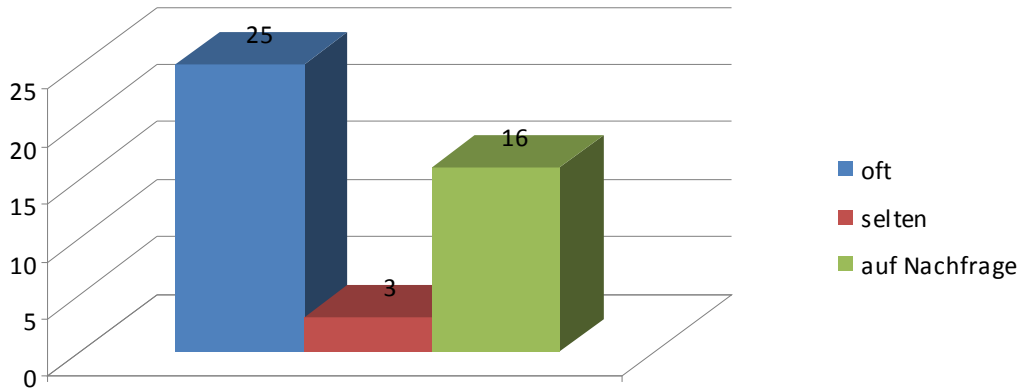
## Wie beurteilen Sie die vorgestellte Rhythmisierung des Schulalltages?



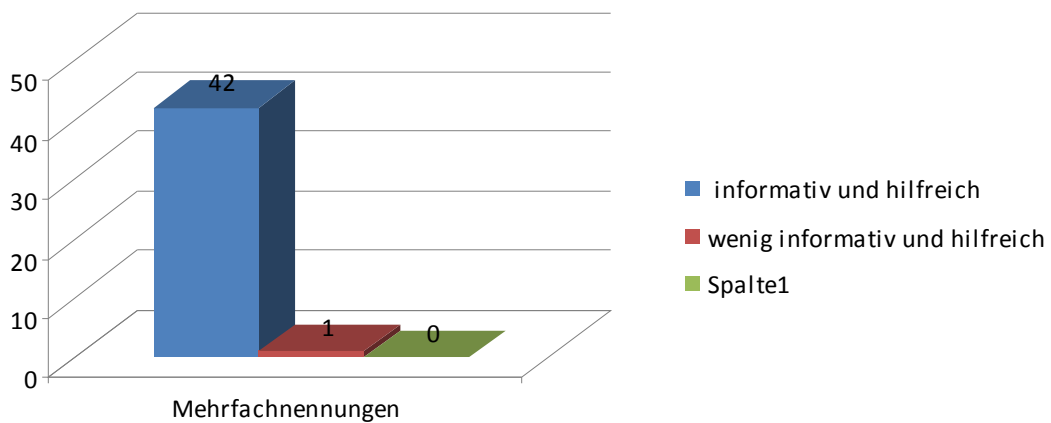
## Unser Kind fühlt sich in der Schule wohl.



## Mein Kind fühlt sich von den Unterrichtsinhalten angesprochen und berichtet davon.

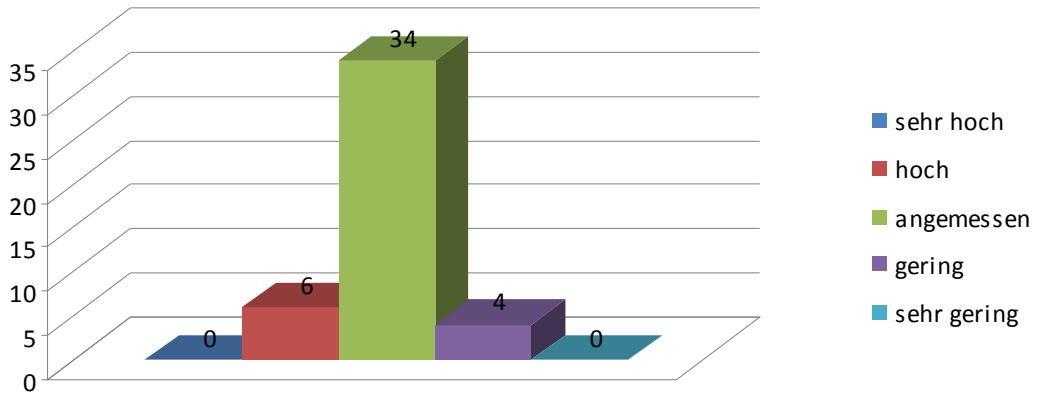


## Ausführliche Elterngespräche fanden statt. Wie beurteilen Sie die Gespräche?

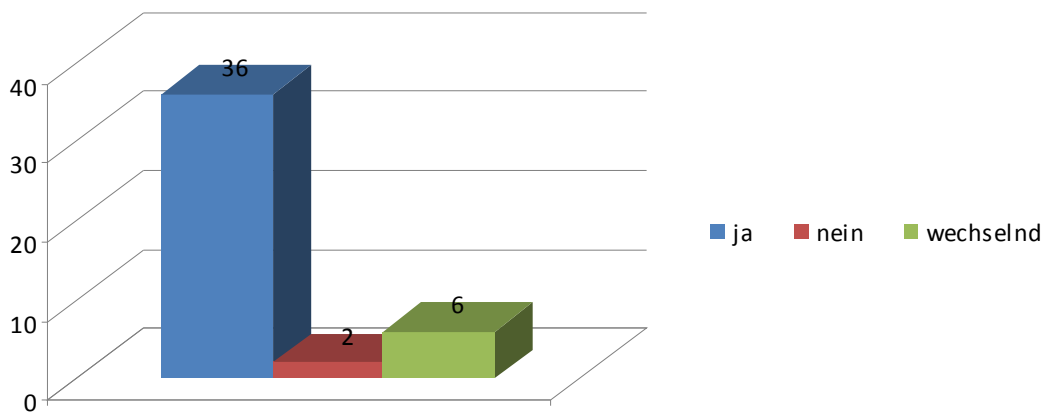




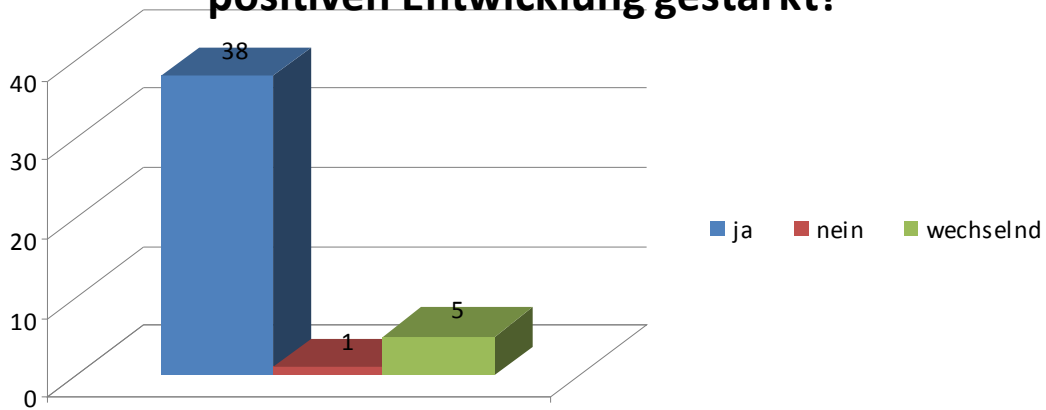
## Wie beurteilen Sie die Anforderungen, die in den ersten Wochen an Ihr Kind gestellt wurden?



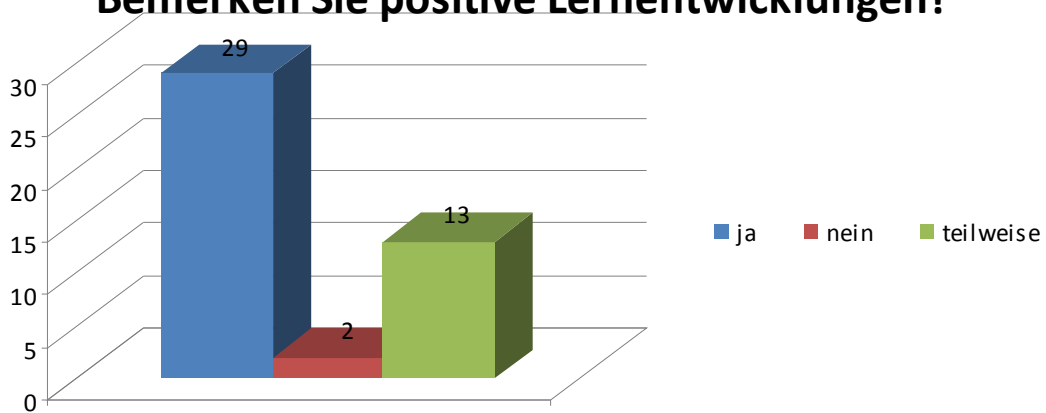
## Wird Ihr Kind seinem Leistungsstand entsprechend gefördert?

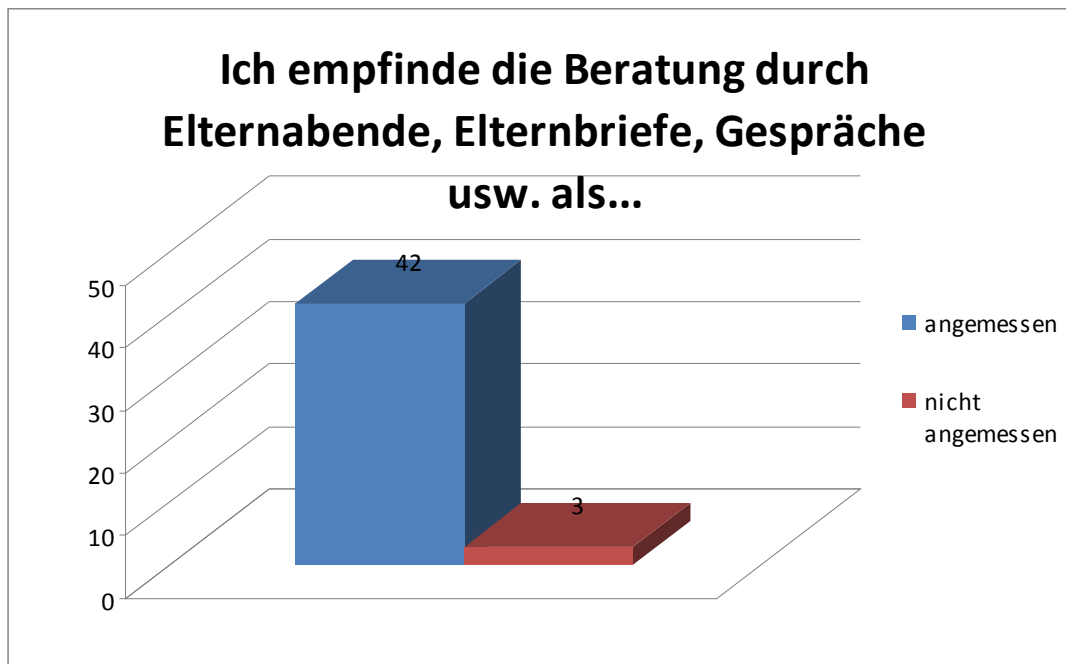


**Wird Ihr Kind mit seinen individuellen Besonderheiten geachtet und in seiner positiven Entwicklung gestärkt?**



**Strategien lernen, organisiertes und strukturiertes Lernen wird angebahnt. Bemerken Sie positive Lernentwicklungen?**





***Individuelle Wünsche, Anregungen, Kritik:***

- Mehr Aufsicht in den großen Pausen. (1x)
- Mehr Elterninformationen wären wünschenswert. (1x)
- Auslösen der Sitzordnung von Kind negativ empfunden. (1x)
- Engere Zusammenarbeit von Schule und Betreuung. (1x)
- Bei mehrseitigen Hausaufgaben zu machende Aufgaben markieren. (1x)
- Schulfreie Tage frühzeitig im Schuljahr ankündigen, um Urlaub rechtzeitig planen zu können. (1x)
- Qualitativ binnendifferenzierter Unterricht. (1x)
- AG's teilweise sehr teuer. (1x)

**Danke für Ihre Mitarbeit!**